



วารสาร สถานการณ์ตลาดแรงงานภาคใต้

ปีที่ 16 ฉบับที่ 4 ประจำเดือนเมษายน 2567

ขุนพร ระนอง สุราษฎร์ธานี นครศรีธรรมราช ภูเก็ต กระบี่ พังงา ตรัง พัทลุง สงขลา สตูล ปัตตานี ยะลา นราธิวาส

อุตสาหกรรมที่มีความต้องการแรงงานมาก 3 อันดับแรก



- การผลิต เช่น อุตสาหกรรมการผลิตปลาบรรจุกระป๋อง และอุตสาหกรรมการผลิตปลาและผลิตภัณฑ์จากพลาสติก แขนเย็บหรือแขนแข็ง
- การขายส่งและการขายปลีก การซ่อมยานยนต์
- ที่พักแรม และบริการด้านอาหาร

บทบรรณาธิการ

สถานการณ์ตลาดแรงงานภาคใต้ เดือนมีนาคม 2567 เป็นการนำเสนอข้อมูลความต้องการแรงงานที่แจ้งผ่านกรมการจัดหางาน และบริษัทจัดหางาน (12 บริษัท) ส่วนผู้สมัครงานและการบรรจุงาน เป็นข้อมูลที่ใช้บริการผ่านกรมการจัดหางาน ซึ่งพบว่า นายจ้าง/สถานประกอบการมีความต้องการแรงงานจำนวน 7,391 อัตรา แจ้งผ่านกรมการจัดหางาน จำนวน 6,304 อัตรา และแจ้งผ่านบริษัทจัดหางาน จำนวน 1,087 อัตรา ผู้สมัครงานที่มาใช้บริการจัดหางาน จำนวน 4,187 คน และมีการบรรจุงาน จำนวน 2,647 คน

สำหรับการเดินทางไปทำงานต่างประเทศ จำนวน 608 คน ลดลงจากเดือนก่อน ร้อยละ 16.14 ส่วนแรงงานต่างด้าวคงเหลือในภาคใต้ จำนวน 442,973 คน เพิ่มขึ้นจากเดือนก่อน ร้อยละ 0.30 ติดตามสถานการณ์ตลาดแรงงานภาคใต้ ได้จากเว็บไซต์ <https://doe.go.th/lmi-south> หรือ Facebook ศูนย์บริหารข้อมูลตลาดแรงงานภาคใต้

คณะผู้จัดทำ

lmi ศูนย์บริหารข้อมูลตลาดแรงงานภาคใต้ ศาลากลางจังหวัดสงขลาหลังเก่า (ชั้น 1)

ถนนราชดำเนิน ตำบลบ่อยาง อำเภอเมืองสงขลา จังหวัดสงขลา 90000

☎ 074-325042 🌐 www.doe.go.th/lmi-south ✉ Lm_ska@doe.go.th

LINE [lmi-south](#) Facebook [facebook](#) ศูนย์บริหารข้อมูลตลาดแรงงานภาคใต้

CONTENTS

สถานการณ์การว่างงานและ
การเลิกจ้าง 2

ภาวะตลาดแรงงาน 3

การไปทำงานต่างประเทศ 4

การทำงานของคนต่างด้าว 4

ดูรายละเอียดเพิ่มเติมและ

ติดตามสถานการณ์ตลาดแรงงานภาคใต้ ได้ที่นี่

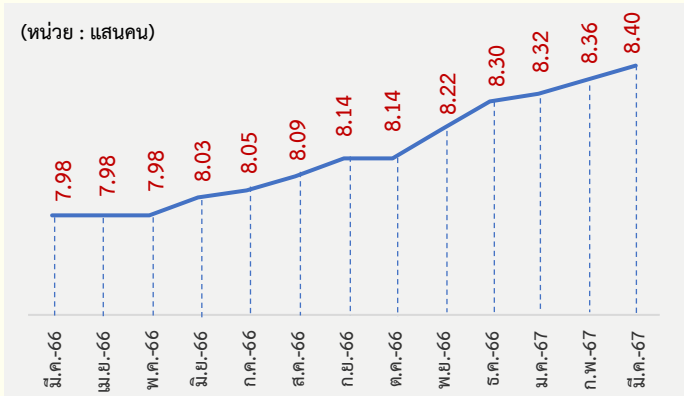


www.doe.go.th/lmi-south

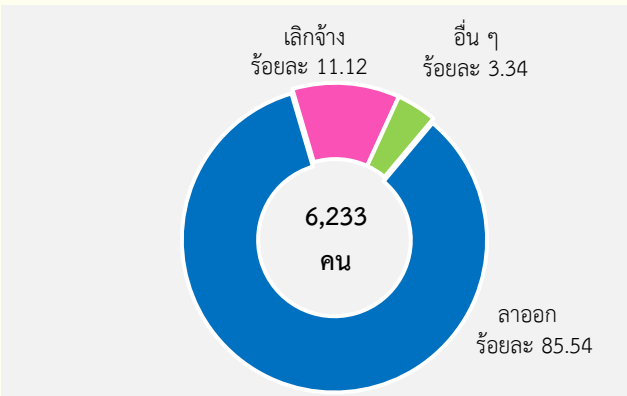
สถานการณ์การว่างงานและการเลิกจ้าง

สถานการณ์การว่างงานและเลิกจ้างในภาคใต้ เดือนมีนาคม 2567 มีผู้ประกันตนในระบบประกันสังคม (มาตรา 33) จำนวน 839,635 คน และมีผู้ประกันตนมาขึ้นทะเบียนขอรับประโยชน์ทดแทนกรณีว่างงาน จำนวน 6,233 คน คิดเป็นร้อยละ 0.74 ของผู้ประกันตนมาตรา 33 โดยสาเหตุจากการลาออก จำนวน 5,332 คน (ร้อยละ 85.54) การเลิกจ้าง จำนวน 693 คน (ร้อยละ 11.12) และอื่น ๆ จำนวน 208 คน (ร้อยละ 3.34) เมื่อเปรียบเทียบกับเดือนก่อน พบว่า มีผู้ขอรับประโยชน์ทดแทนเพิ่มขึ้น จำนวน 401 คน หรือเพิ่มขึ้น ร้อยละ 6.88

ผู้ประกันตน (ม.33)



ผู้ขอรับประโยชน์ทดแทนกรณีว่างงาน



ผู้ขอรับประโยชน์ทดแทนกรณีว่างงาน จำแนกตามสาเหตุการออกจากงาน

ลาออก
(5,332 คน)
ก.พ. 67 : 5,048 คน 5.63% MoM

เลิกจ้าง
(693 คน)
ก.พ. 67 : 630 คน 10.00% MoM

อื่น ๆ
(208 คน)
ก.พ. 67 : 154 คน 35.06% MoM

สาเหตุที่ลาออกจากงาน

สาเหตุที่ถูกเลิกจ้าง

สาเหตุอื่น ๆ

ต้องการเปลี่ยนงานใหม่ 2,828 คน

นายจ้างยกเลิกสัญญาจ้าง 212 คน

สิ้นสุดสัญญาจ้าง 208 คน

ประกอบอาชีพอิสระ 1,647 คน

ลดจำนวนพนักงาน 319 คน

พักผ่อน 414 คน

สถานประกอบการปิดกิจการ 162 คน

รักษาตัวเนื่องจากป่วย 443 คน



ที่มา : สำนักงานประกันสังคม



ภาวะตลาดแรงงาน

นายจ้าง/สถานประกอบการแจ้งความต้องการแรงงาน เดือนมีนาคม 2567 จำนวน 7,391 อัตรา โดยแจ้งผ่าน
กรมการจัดหางาน จำนวน 6,304 อัตรา และแจ้งผ่านบริษัทจัดหางานเอกชน (12 บริษัท) จำนวน 1,087 อัตรา



ความต้องการแรงงาน

ความต้องการแรงงาน

7,391 อัตรา

แจ้งผ่านกรมการจัดหางาน 6,304 อัตรา

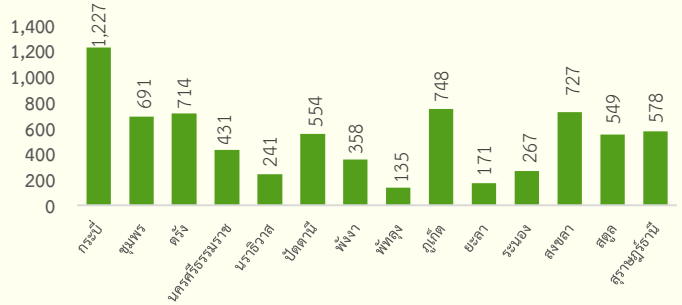
แจ้งผ่านบริษัทจัดหางาน (12 บริษัท) 1,087 อัตรา

ความต้องการแรงงาน 5 อันดับแรก ตามสาขาอาชีพ

- คนงานด้านการผลิต
- เสมียนทั่วไป
- พนักงานขายในศูนย์บริการลูกค้า
- ผู้ปฏิบัติงานด้านประกอบ
- ตัวแทนการให้บริการทางธุรกิจ

ที่มา : ระบบไทยมีงานทำ กรมการจัดหางาน และบริษัทจัดหางานเอกชน (12 บริษัท)

ความต้องการแรงงาน จำแนกรายจังหวัด




ความต้องการแรงงาน 5 อันดับแรก ตามประเภทอุตสาหกรรม


- การผลิต
- การขายส่งและการขายปลีก การซ่อมยานยนต์
- ที่พักแรมและบริการด้านอาหาร
- กิจกรรมการบริการและบริการสนับสนุน
- การก่อสร้าง

ผู้สมัครงาน

ผู้สมัครงานที่มาใช้บริการ

เดือนมีนาคม 2567 จำนวน 4,187 คน


มี.ค. 66 : 3,886 คน  7.75% YoY

ก.พ. 67 : 3,565 คน  17.45% MoM

บรรจุงาน

การบรรจุงาน

เดือนมีนาคม 2567 จำนวน 2,647 คน

มี.ค. 66 : 2,658 คน  0.41% YoY

ก.พ. 67 : 2,580 คน  2.60% MoM

ผู้สมัครงาน 5 อันดับแรก ตามประเภทอาชีพ

เสมียน เจ้าหน้าที่ 1,039 คน

อาชีพงานพื้นฐาน 966 คน

ช่างเทคนิคและผู้ปฏิบัติงานที่เกี่ยวข้อง 910 คน

พนักงานบริการ พนักงานขายฯ 593 คน

ผู้ประกอบการวิชาชีพด้านต่าง ๆ 238 คน

การบรรจุงาน 5 อันดับแรก ตามประเภทอุตสาหกรรม

การขายส่งและการขายปลีก การซ่อมยานยนต์ 775 คน

การผลิต 631 คน

ที่พักแรมและบริการด้านอาหาร 319 คน

การก่อสร้าง 186 คน

กิจกรรมวิชาชีพวิทยาศาสตร์ฯ 157 คน

ที่มา : ระบบไทยมีงานทำ กรมการจัดหางาน

การไปทำงานต่างประเทศ

แรงงานไทยใน 14 จังหวัดภาคใต้ ได้รับอนุญาตให้เดินทางไปทำงานต่างประเทศ เดือนมีนาคม 2567 จำนวน 608 คน เฉพาะ 5 วิธีการเดินทาง (แจ้งการเดินทางด้วยตนเอง กรมการจัดหางานจัดส่ง นายจ้างพาลูกจ้างไปทำงาน นายจ้างส่งลูกจ้างไปฝึกงาน และบริษัทจัดหางานจัดส่ง) จำนวน 100 คน และการเดินทางกลับไปทำงานต่างประเทศ (RE-ENTRY) จำนวน 508 คน เมื่อเปรียบเทียบกับเดือนก่อน การได้รับอนุญาตเดินทางไปทำงานต่างประเทศลดลง จำนวน 117 คน (ร้อยละ 16.14)

ประเทศที่เดินทางไปทำงาน 3 อันดับแรก

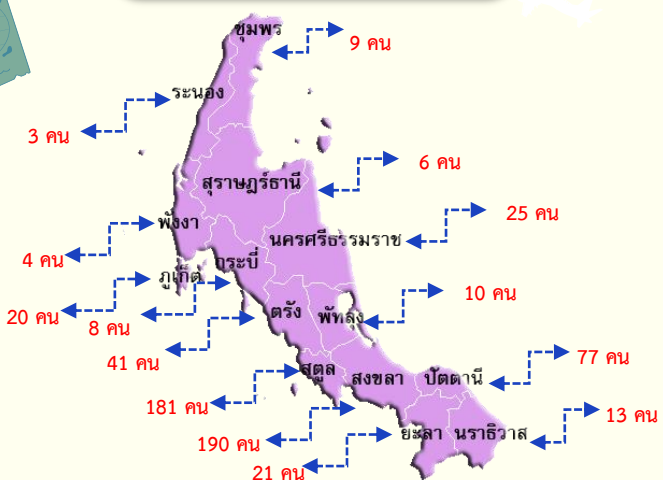


มาเลเซีย 460 คน

สิงคโปร์ 32 คน

สหรัฐอเมริกา 23 คน

จังหวัดที่มีการเดินทางไปทำงาน

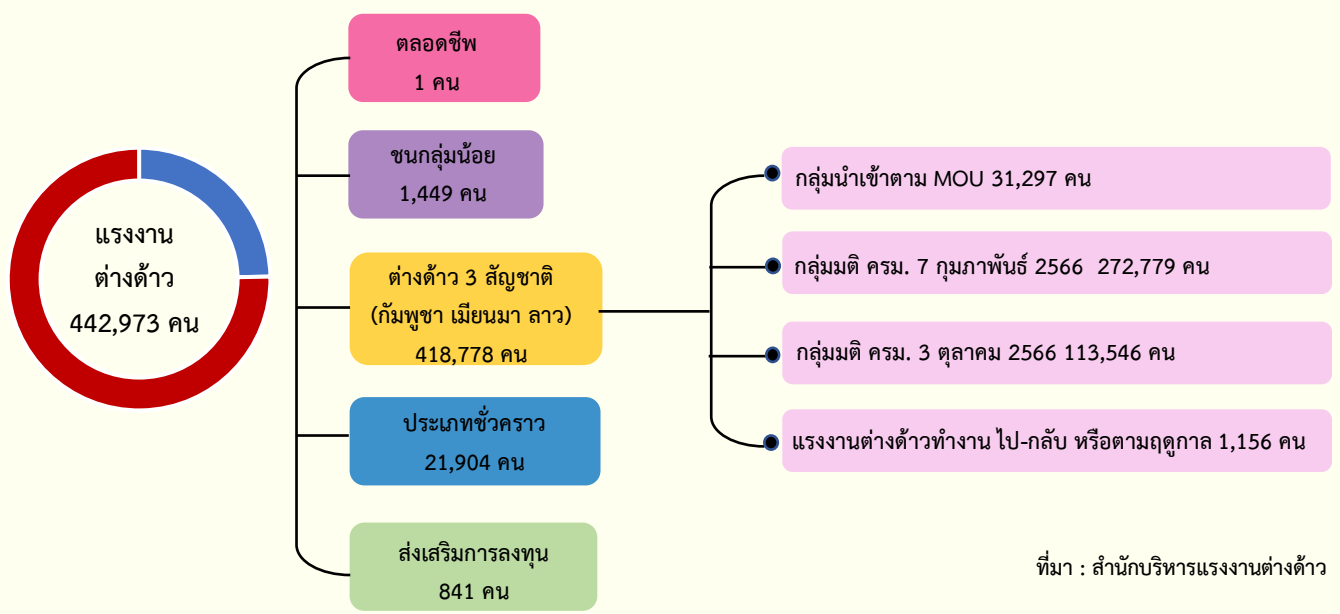


ที่มา : กองบริหารแรงงานไทยไปต่างประเทศ

การทำงานของคนต่างด้าว

แรงงานต่างด้าวคงเหลือที่ทำงานใน 14 จังหวัดภาคใต้ เดือนมีนาคม 2567 มีจำนวน 442,973 คน เพิ่มขึ้นจากช่วงเดียวกันของปีก่อน จำนวน 101,535 คน (ร้อยละ 29.74) และเพิ่มขึ้นจากเดือนก่อน จำนวน 1,337 คน (ร้อยละ 0.30)

แรงงานต่างด้าวที่ได้รับอนุญาตทำงานคงเหลือของภาคใต้



ที่มา : สำนักบริหารแรงงานต่างด้าว

