



# วารสาร สถานการณ์ตลาดแรงงานภาคใต้ ปีที่ 16 ฉบับที่ 3 ประจำเดือนมีนาคม 2567

ชุมพร ระนอง สุราษฎร์ธานี นครศรีธรรมราช ภูเก็ต กระบี่ พังงา ตรัง พัทลุง สงขลา ปัตตานี ยะลา นราธิวาส

## อุตสาหกรรมที่มีความต้องการแรงงานมาก 3 อันดับแรก

- การผลิต
- การขายส่งและการขายปลีก การซ่อมยานยนต์
- ที่พักแรม และบริการด้านอาหาร



## บทบรรณาธิการ

สถานการณ์ตลาดแรงงานภาคใต้ เดือนกุมภาพันธ์ 2567 เป็นการนำเสนอข้อมูลความต้องการแรงงานที่แจ้งผ่านกรมการจัดหางาน และบริษัทจัดหางาน (12 บริษัท) ส่วนผู้สมัครงานและการบรรจุงาน เป็นข้อมูลที่ใช้บริการผ่านกรมการจัดหางาน ซึ่งพบว่า นายจ้าง/สถานประกอบการมีความต้องการแรงงานจำนวน 9,951 อัตรา แจ้งผ่านกรมการจัดหางาน จำนวน 8,904 อัตรา และแจ้งผ่านบริษัทจัดหางาน จำนวน 1,047 อัตรา ผู้สมัครงานที่มาใช้บริการจัดหางาน จำนวน 3,565 คน และมีการบรรจุงาน จำนวน 2,580 คน

สำหรับการเดินทางไปทำงานต่างประเทศ จำนวน 725 คน ลดลงจากเดือนก่อน ร้อยละ 16.09 ส่วนแรงงานต่างด้าวคงเหลือในภาคใต้ จำนวน 441,636 คน ลดลงจากเดือนก่อน ร้อยละ 2.09

ติดตามสถานการณ์ตลาดแรงงานภาคใต้ ได้จากเว็บไซต์ <https://doe.go.th/lmi-south> หรือ Facebook ศูนย์บริหารข้อมูลตลาดแรงงานภาคใต้

## คณะผู้จัดทำ

lmi ศูนย์บริหารข้อมูลตลาดแรงงานภาคใต้ ศาลากลางจังหวัดสงขลาหลังเก่า (ชั้น 1)

ถนนราชดำเนิน ตำบลบ่อยาง อำเภอเมืองสงขลา จังหวัดสงขลา 90000

☎ 074-325042 🌐 [www.doe.go.th/lmi-south](http://www.doe.go.th/lmi-south) ✉ [Lm\\_ska@doe.go.th](mailto:Lm_ska@doe.go.th)

LINE lmi-south 📘 facebook /page ศูนย์บริหารข้อมูลตลาดแรงงานภาคใต้

## CONTENTS

สถานการณ์การว่างงานและ  
การเลิกจ้าง ← 2

ภาวะตลาดแรงงาน ← 3

การไปทำงานต่างประเทศ ← 4

การทำงานของคนต่างด้าว ← 4

ดูรายละเอียดเพิ่มเติมและ

ติดตามสถานการณ์ตลาดแรงงานภาคใต้ได้ที่



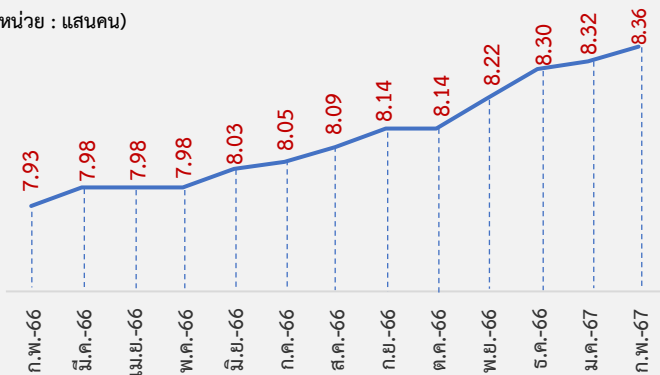
[www.doe.go.th/lmi-south](http://www.doe.go.th/lmi-south)

# สถานการณ์การว่างงานและการเลิกจ้าง

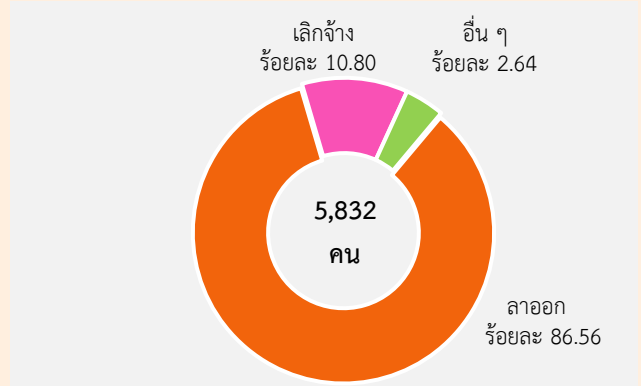
สถานการณ์การว่างงานและเลิกจ้างในภาคใต้ เดือนกุมภาพันธ์ 2567 มีผู้ประกันตนในระบบประกันสังคม (มาตรา 33) จำนวน 836,366 คน และมีผู้ประกันตนมาขึ้นทะเบียนขอรับประโยชน์ทดแทนกรณีว่างงาน จำนวน 5,832 คน คิดเป็นร้อยละ 0.70 ของผู้ประกันตนมาตรา 33 โดยสาเหตุจากการลาออก จำนวน 5,048 คน (ร้อยละ 86.56) การเลิกจ้าง จำนวน 630 คน (ร้อยละ 10.80) และอื่น ๆ จำนวน 154 คน (ร้อยละ 2.64) เมื่อเปรียบเทียบกับเดือนก่อน พบว่า มีผู้ขอรับประโยชน์ทดแทนเพิ่มขึ้น จำนวน 155 คน หรือเพิ่มขึ้น ร้อยละ 2.73

ผู้ประกันตน (ม.33)

(หน่วย : แสนคน)



ผู้ขอรับประโยชน์ทดแทนกรณีว่างงาน



## ผู้ขอรับประโยชน์ทดแทนกรณีว่างงาน จำแนกตามสาเหตุการออกจากงาน

### ลาออก

(5,048 คน)

ม.ค. 67 : 4,572 คน 10.41% MoM



สาเหตุที่ลาออกจากงาน

### เลิกจ้าง

(630 คน)

ม.ค. 67 : 926 คน 31.97% MoM



สาเหตุที่ถูกเลิกจ้าง

### อื่น ๆ

(154 คน)

ม.ค. 67 : 179 คน 13.97% MoM



สาเหตุอื่น ๆ

ต้องการเปลี่ยนงานใหม่

2,725  
คน

ประกอบอาชีพอิสระ

1,512  
คน

พักผ่อน

390  
คน

รักษาตัวเนื่องจากป่วย

421  
คน

นายจ้างยกเลิกสัญญาจ้าง

189  
คน

ลดจำนวนพนักงาน

222  
คน

สถานประกอบการปิดกิจการ

219  
คน

สิ้นสุดสัญญาจ้าง

154  
คน



ที่มา : สำนักงานประกันสังคม



# ภาวะตลาดแรงงาน

นายจ้าง/สถานประกอบการแจ้งความต้องการแรงงาน เดือนกุมภาพันธ์ 2567 จำนวน 9,951 อัตรา โดยแจ้งผ่านกรมการจัดหางาน จำนวน 8,904 อัตรา และแจ้งผ่านบริษัทจัดหางานเอกชน (12 บริษัท) จำนวน 1,047 อัตรา



## ความต้องการแรงงาน

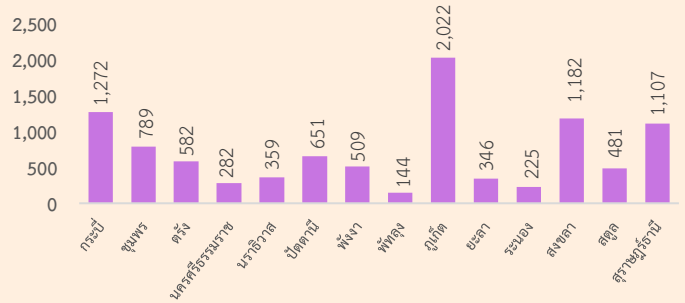
### ความต้องการแรงงาน

9,951 อัตรา

แจ้งผ่านกรมการจัดหางาน 8,904 อัตรา

แจ้งผ่านบริษัทจัดหางาน (12 บริษัท) 1,047 อัตรา

### ความต้องการแรงงาน จำแนกรายจังหวัด



### ความต้องการแรงงาน 5 อันดับแรก ตามสาขาอาชีพ

- คนงานด้านการผลิต
- พนักงานขายในศูนย์บริการลูกค้า
- ผู้ปฏิบัติงานด้านประกอบ
- พนักงานดูแลงานบ้าน/แม่บ้าน
- เสมียนทั่วไป

ที่มา : ระบบไทยมีงานทำ กรมการจัดหางาน และบริษัทจัดหางานเอกชน (12 บริษัท)


### ความต้องการแรงงาน 5 อันดับแรก ตามประเภทอุตสาหกรรม


- การผลิต
- การขายส่งและการขายปลีก การซ่อมยานยนต์
- ที่พักแรมและบริการด้านอาหาร
- กิจกรรมการบริการและการสนับสนุน
- ข้อมูลข่าวสารและการสื่อสาร

## ผู้สมัครงาน

### ผู้สมัครงานที่มาใช้บริการ

เดือนกุมภาพันธ์ 2567 จำนวน 3,565 คน


ก.พ. 66 : 4,262 คน  16.35% YoY


ม.ค. 67 : 3,941 คน  9.54% MoM

## บรรจุงาน

### การบรรจุงาน

เดือนกุมภาพันธ์ 2567 จำนวน 2,580 คน

ก.พ. 66 : 2,913 คน  11.43% YoY

ม.ค. 67 : 2,738 คน  5.77% MoM

### ผู้สมัครงาน 5 อันดับแรก ตามประเภทอาชีพ

เสมียน เจ้าหน้าที่ 885 คน

อาชีพงานพื้นฐาน 759 คน

ช่างเทคนิคและผู้ปฏิบัติงานที่เกี่ยวข้อง 684 คน

พนักงานบริการ พนักงานขายฯ 556 คน

ผู้ประกอบการวิชาชีพด้านต่าง ๆ 218 คน

### การบรรจุงาน 5 อันดับแรก ตามประเภทอุตสาหกรรม

การขายส่งและการขายปลีก การซ่อมยานยนต์ 860 คน

การผลิต 589 คน

ที่พักแรมและบริการด้านอาหาร 317 คน

การก่อสร้าง 173 คน

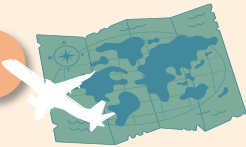
การบริหารราชการการป้องกันประเทศฯ 111 คน

ที่มา : ระบบไทยมีงานทำ กรมการจัดหางาน

# การไปทำงานต่างประเทศ

แรงงานไทยใน 14 จังหวัดภาคใต้ ได้รับอนุญาตให้เดินทางไปทำงานต่างประเทศ เดือนกุมภาพันธ์ 2567 จำนวน 725 คน เฉพาะ 5 วิธีการเดินทาง (แจ้งการเดินทางด้วยตนเอง กรมการจัดหางานจัดส่ง นายจ้างพาลูกจ้างไปทำงาน นายจ้างส่งลูกจ้างไปฝึกงาน และบริษัทจัดหางานจัดส่ง) จำนวน 82 คน และการเดินทางกลับไปทำงานต่างประเทศ (RE-ENTRY) จำนวน 643 คน เมื่อเปรียบเทียบกับเดือนก่อน การได้รับอนุญาตเดินทางไปทำงานต่างประเทศลดลง จำนวน 139 คน (ร้อยละ 16.09)

ประเทศที่เดินทางไปทำงาน 3 อันดับแรก

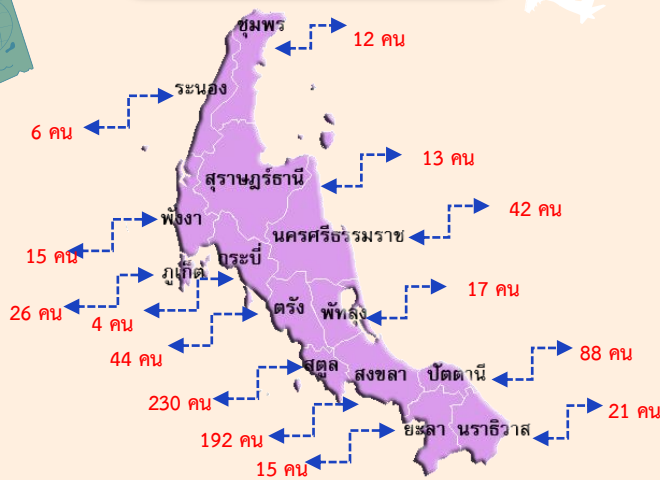


มาเลเซีย 555 คน

สหรัฐอเมริกา 31 คน

อินโดนีเซีย 30 คน

จังหวัดที่มีการเดินทางไปทำงาน

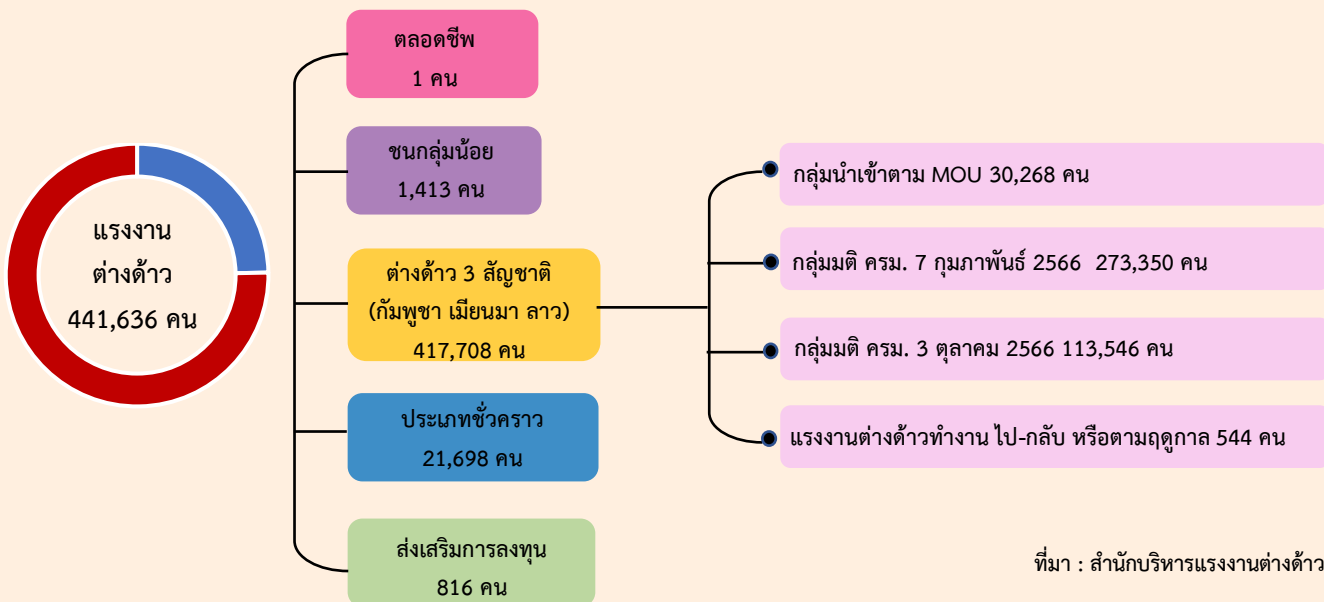


ที่มา : กองบริหารแรงงานไทยไปต่างประเทศ

# การทำงานของคนต่างด้าว

แรงงานต่างด้าวคงเหลือที่ทำงานใน 14 จังหวัดภาคใต้ เดือนกุมภาพันธ์ 2567 มีจำนวน 441,636 คน เพิ่มขึ้นจากช่วงเดียวกันของปีก่อน จำนวน 100,511 คน (ร้อยละ 29.46) และลดลงจากเดือนก่อน จำนวน 9,437 คน (ร้อยละ 2.09)

แรงงานต่างด้าวที่ได้รับอนุญาตทำงานคงเหลือของภาคใต้



ที่มา : สำนักบริหารแรงงานต่างด้าว

